

EPSILON NET -«Νέα ψηφιακή εποχή| Εξειδικευμένες και ολοκληρωμένες λύσεις σε πληροφοριακά συστήματα για μικρομεσαίες επιχειρήσεις»

Κωνσταντινιά Στούμπου
Partners Network Operations Manager

EPSILON NET

Group Of Companies

Έτος ίδρυσης
1999

Πανελλαδικό δίκτυο

500+

Συνεργάτες

Ο **ταχύτερα αναπτυσσόμενος**
όμιλος Πληροφορικής στην
Ελλάδα που τον εμπιστεύονται
πάνω από

132.000 επιχειρήσεις

1200+

άτομα προσωπικό σε
Αθήνα και
Θεσσαλονίκη

Εισηγμένη στο
Χρηματιστήριο
Αθηνών από το 2008



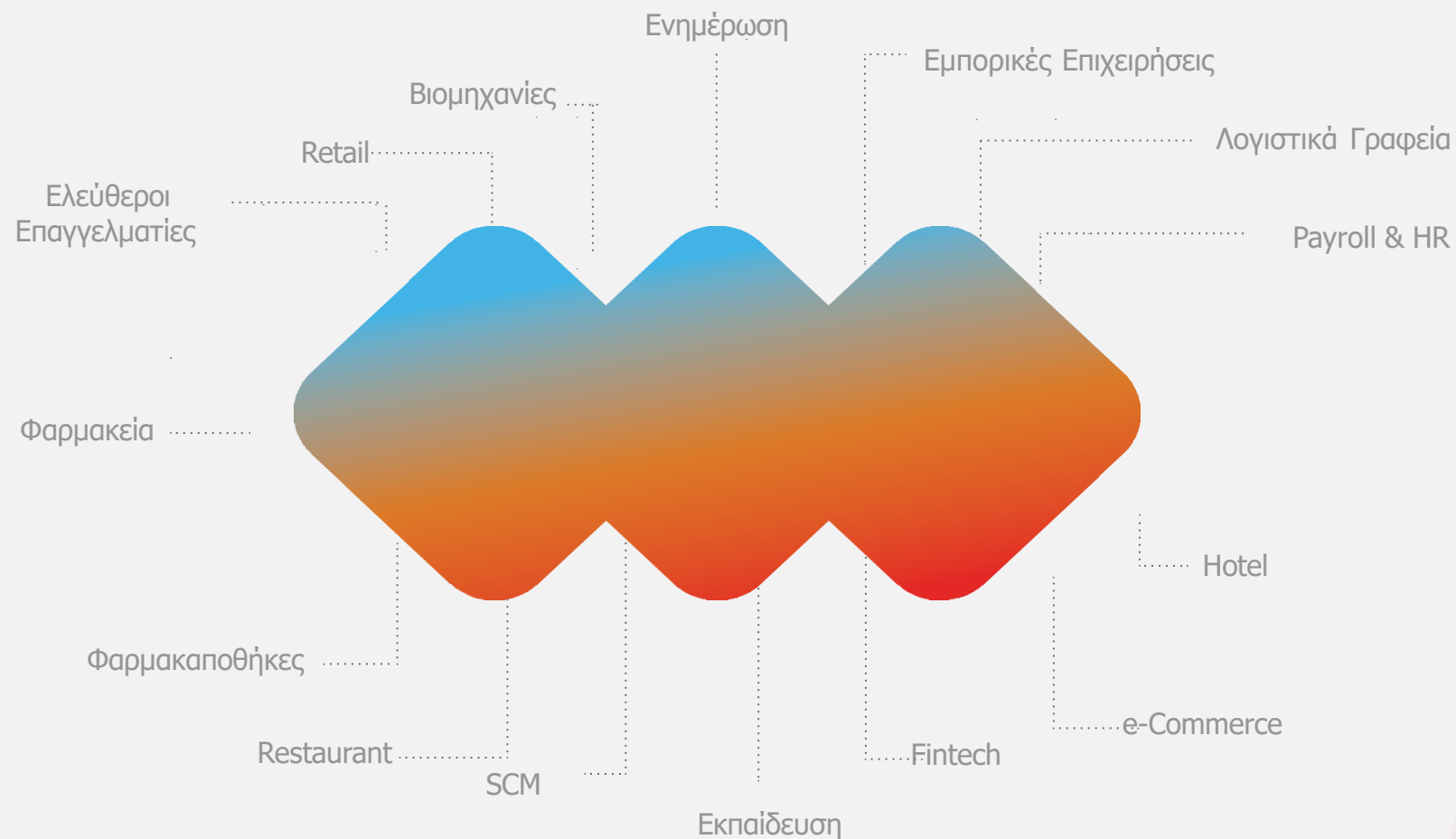


Epsilon Net

Leader

του Επιχειρηματικού Λογισμικού

ΚΛΑΔΟΙ & ΛΥΣΕΙΣ – ALL IN ONE



Χαρτοφυλάκιο Προϊόντων

PYLON ERP Hybrid

Ολοκληρωμένη λύση ERP που ενσωματώνει σε μια ενιαία βάση δεδομένων όλες τις λειτουργίες μιας επιχείρησης όπως: ERP, CRM, MRP, RETAIL, SCM, MIS, MOBILE

Dynamics 365 Business Central ERP

Μια ολοκληρωμένη διεθνής SaaS λύση Επιχειρησιακής Διαχείρισης, για μεγάλους και μεσαίου μεγέθους επιχειρήσεις

Dynamics 365 for Finance Operations (F&O)

Cloud ERP λύση που παρέχει σε μεγάλες επιχειρήσεις εργαλεία που βελτιστοποιούν τη διαχείριση και παρακολούθηση των οικονομικών τους πόρων, με πλούσια χρηματοοικονομική πληροφόρηση.

Epsilon Digital & myDATA Hub

Καινοτόμες λύσεις για τη σύνδεση με την ηλεκτρονική πλατφόρμα myDATA της Α.Α.Δ.Ε. και την ηλεκτρονική τιμολόγηση.

Facilities

Galaxy ERP

Η ERP πρόταση για επιχειρήσεις μεγάλου και μεσαίου μεγέθους, με ολοκληρωμένη λειτουργικότητα.

PYLON SCM Hybrid

Ένα σύνολο λύσεων και εργαλείων που βελτιστοποιούν τη διαχείριση και τη λειτουργία της εφοδιαστικής αλυσίδας των επιχειρήσεων.

Galaxy Pharma

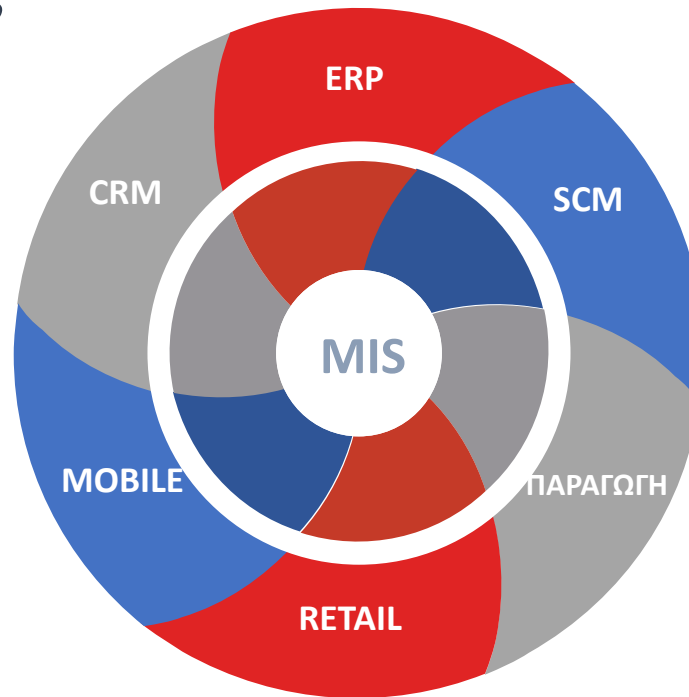
Η απόλυτη λύση για τη διαχείριση της Φαρμακαποθήκης, ενσωματώνει το σύνολο των επιχειρησιακών της αναγκών σε μία ενιαία λύση.

Marketing

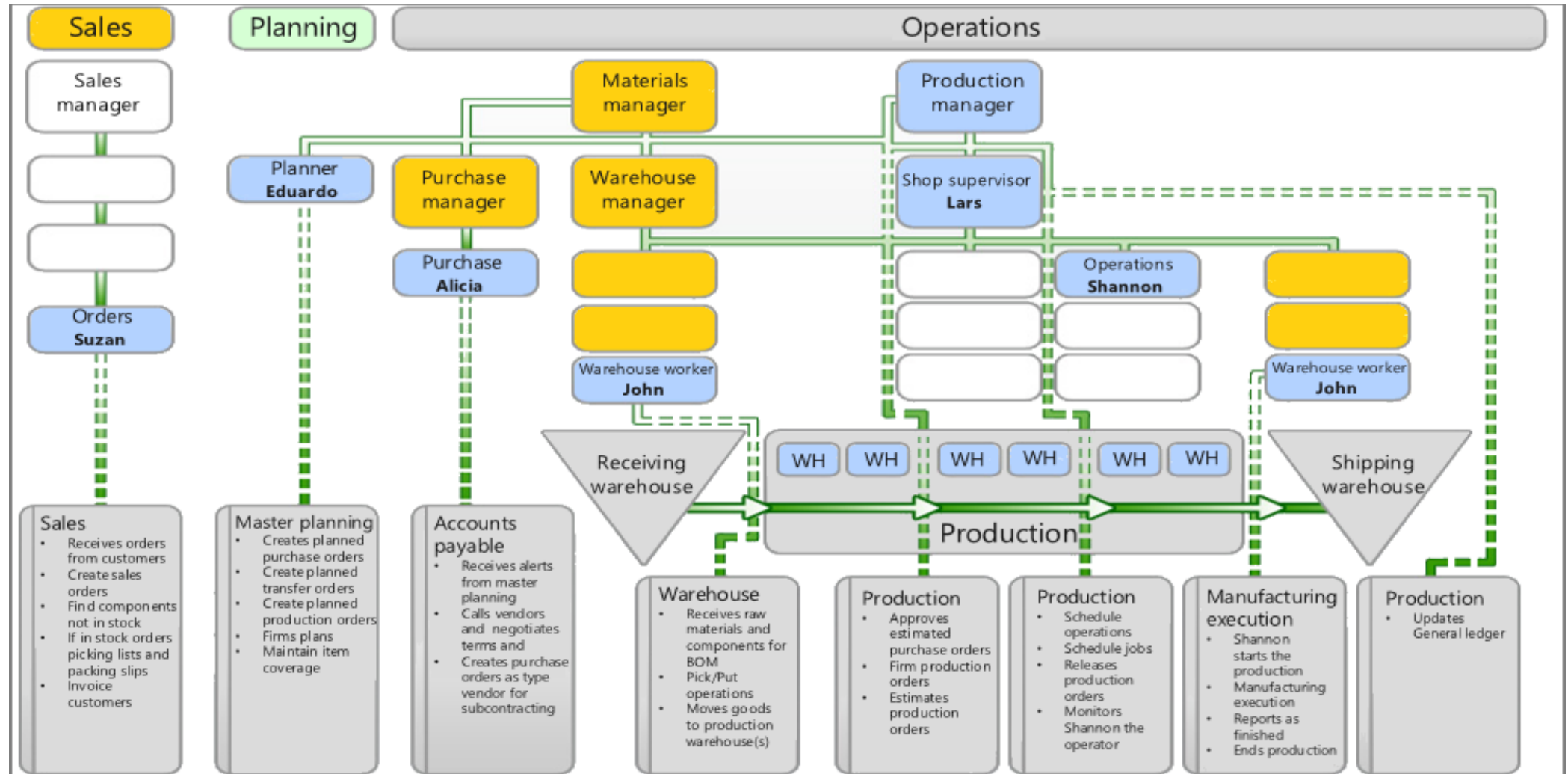
Logistics

SFA - XVAN

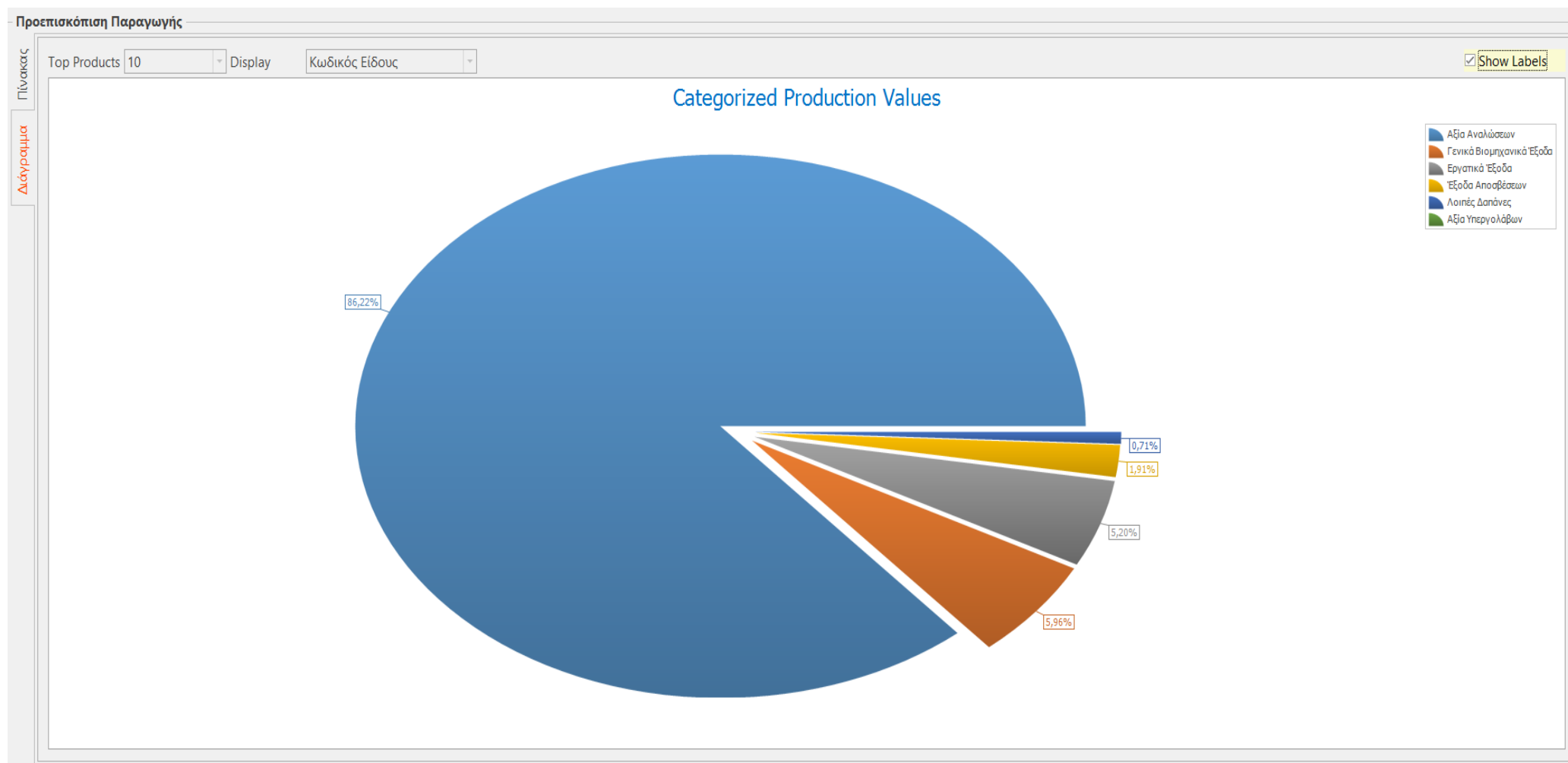
Manufacturing Productions



Επισκόπηση της Παραγωγικής Διαδικασίας



Κόστος Παραγωγής ανά κατηγορία Εξόδων.



Pylon SCM Modules & Solutions

PYLON WMS

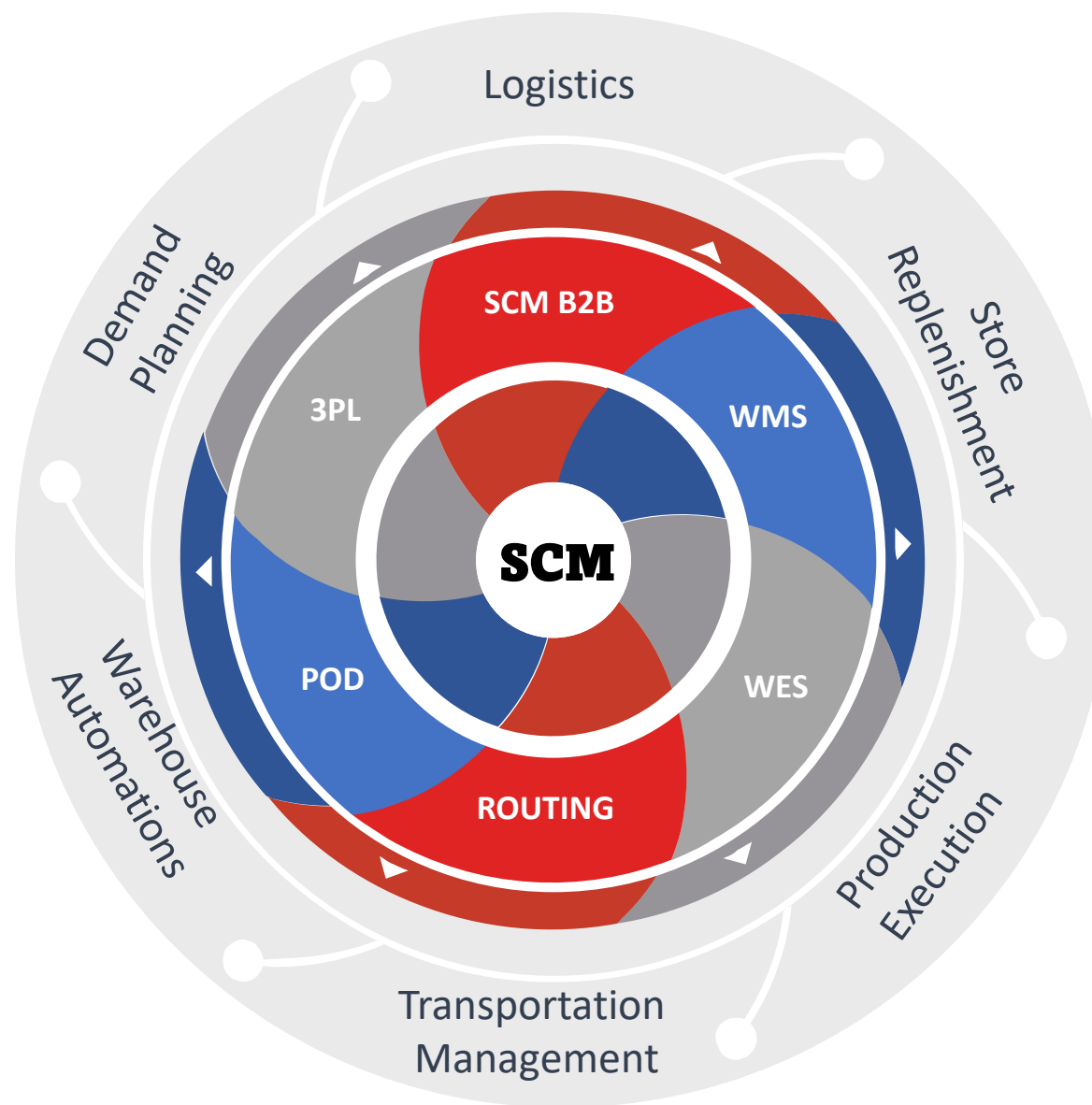
Καλύπτει την μηχανογράφηση, προγραμματισμό και εκτέλεση του συνόλου των ροών που εκτελούνται στα πλαίσια της λειτουργίας μιας σύγχρονης αποθήκης

ROUTING & DISPATCHING

Χρησιμοποιείται για το σχεδιασμό αποτελεσματικών σεναρίων παράδοσης, την καλύτερη δρομολόγηση των οχημάτων και τη μείωση του κόστους των παραδόσεων..

PROOF OF DELIVERY (POD)

Διαχείριση και επιβεβαίωση των τελικών παραδόσεων μέσω mobile φορητής συσκευής. Διαχείριση υπογραφών, αντικαταβολών, βέλτιστη διαδρομή.



3PL MANAGEMENT

Διαχείριση αναγκών 3PL, υποστήριξη ορισμού "n" Αποθετών, ανεξάρτητη λειτουργία ανά αποθέτη σε εκτέλεση εργασιών αποθήκης, αποθέματα, χωροταξία, αλγόριθμοι. Σύστημα τιμολόγησης υπηρεσιών Logistics.

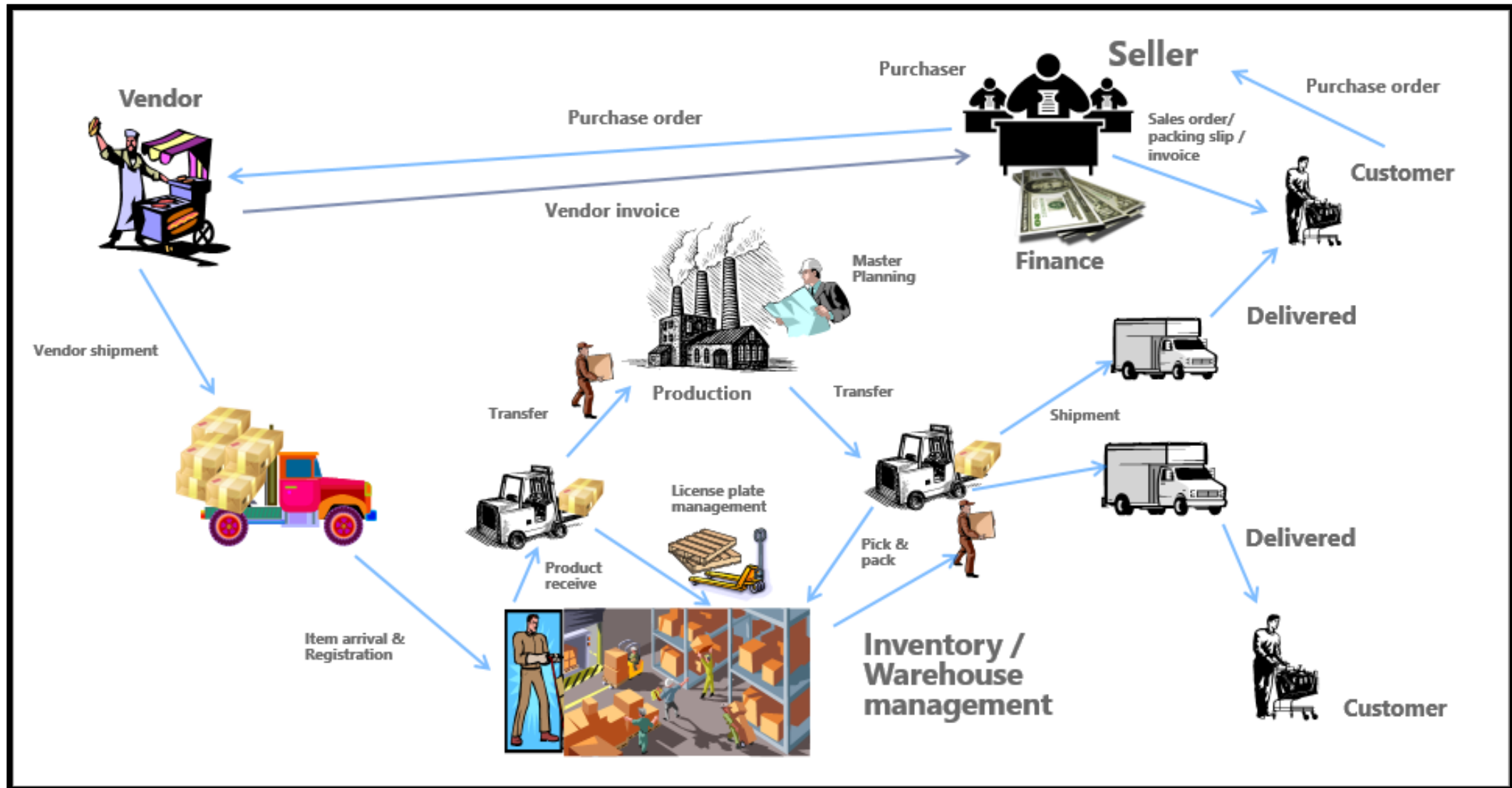
TRANSPORTATION

Κύκλωμα διαχείρισης αποστολών και μεταφορικού έργου. Δυνατότητα πλήρους παρακολούθησης των διαδικασιών φορτώσεων αποστολών, διαχείριση σημείων παράδοσης και δημιουργία δρομολογίων.

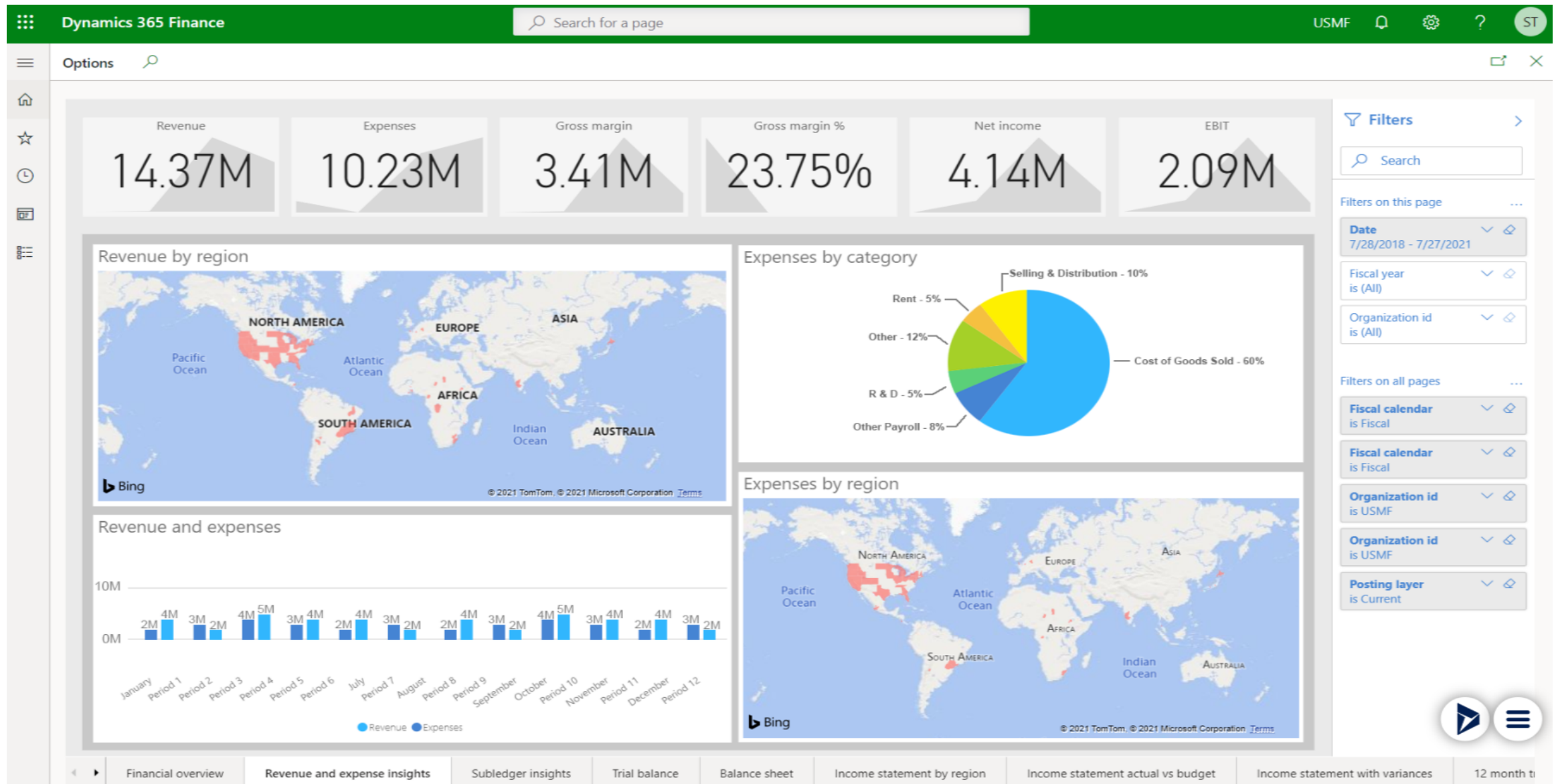
PYLON WMA

Εφαρμογή εκτέλεσης εργασιών αποθήκης σε φορητό ασύρματο τερματικό. Υποστήριξη τεχνολογίας Android και εγκατάσταση και χρήση από οποιαδήποτε συμβατή φορητή συσκευή. OnLine και Real Time λειτουργία.

Επισκόπηση του Supply Chain Management

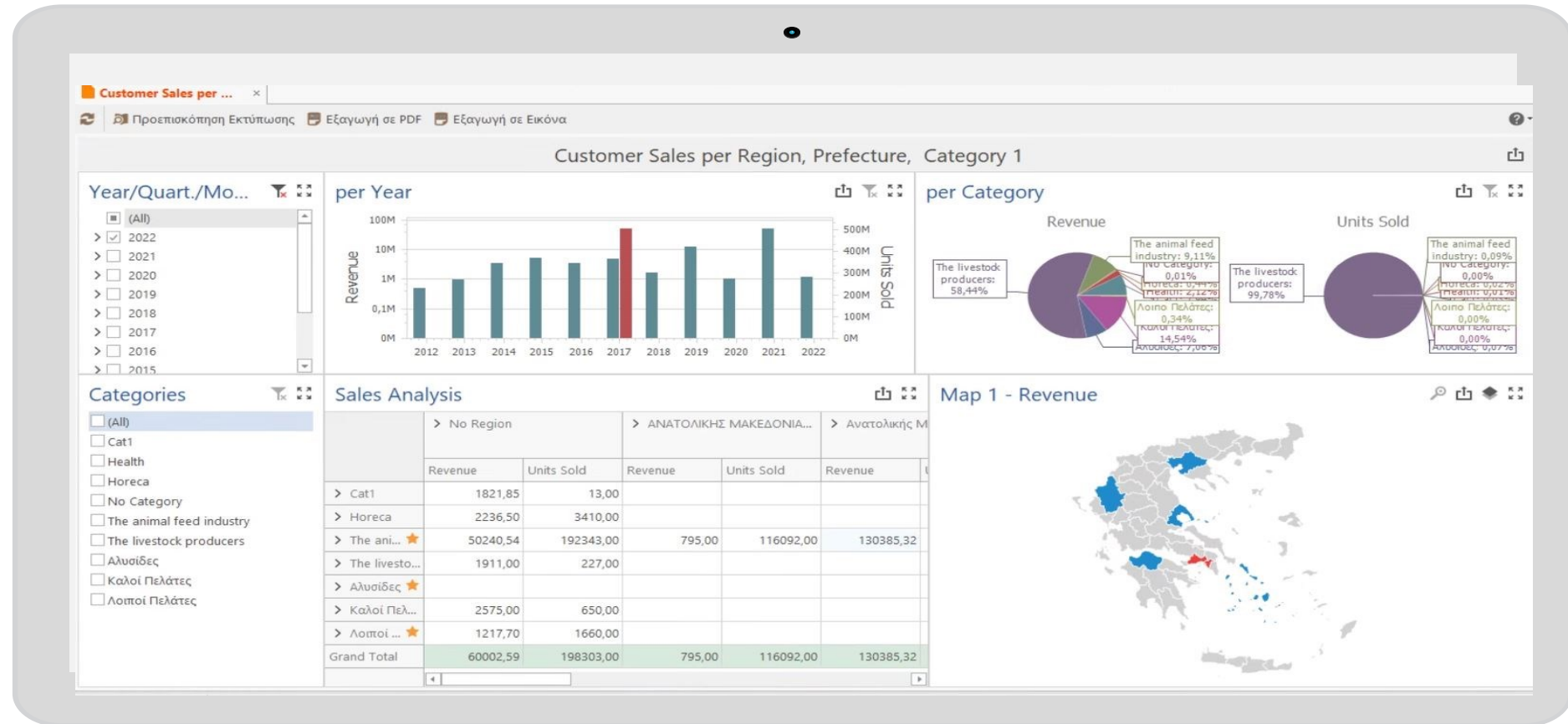


Revenue and Expenses by Region



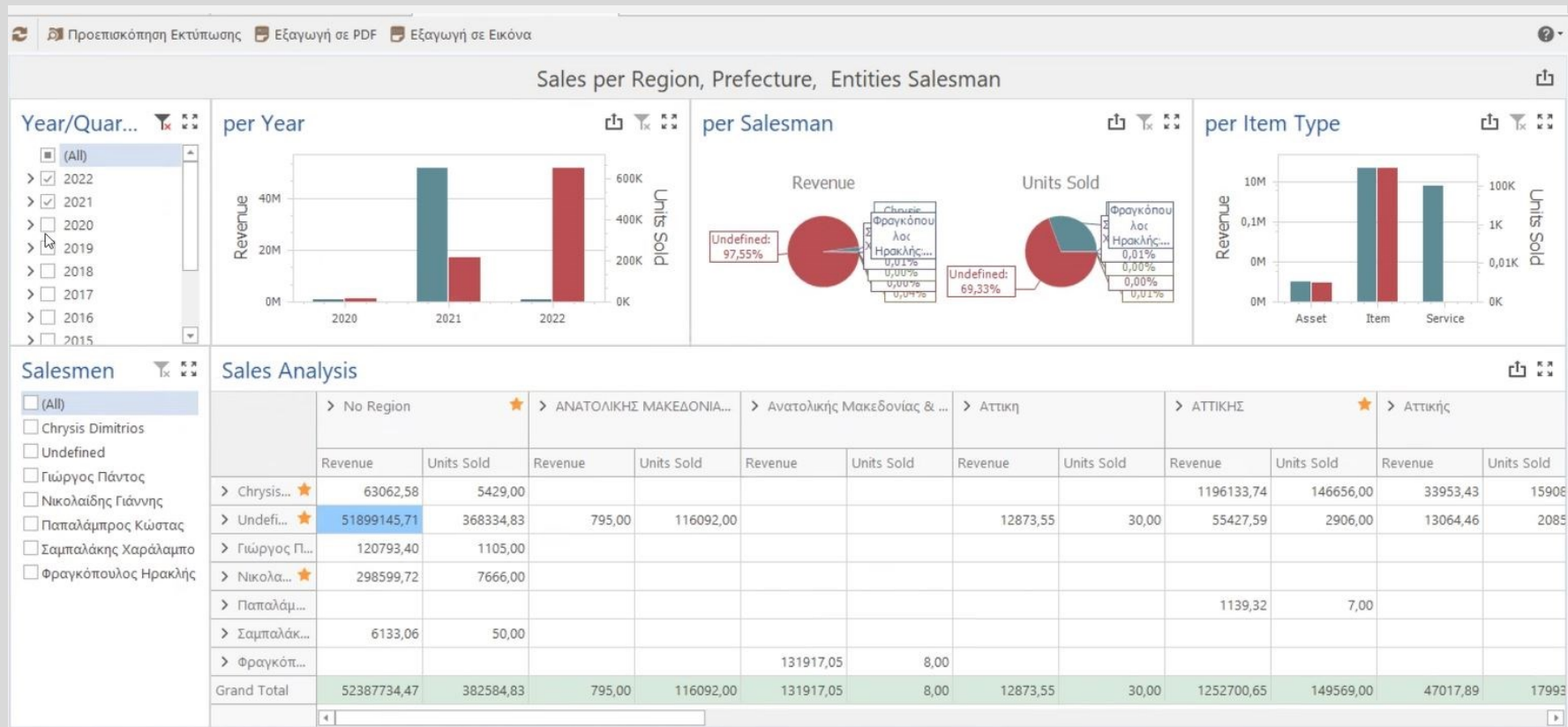
Ανάλυση Αποτελεσμάτων Εσόδων

- ❖ Σύγκριση πωλήσεων αξίας - ποσότητας ανά έτος
- ❖ Γεωγραφική ανάλυση με χρωματικούς δείκτες ανάλυσης
- ❖ Απόδοση και σύγκριση αποτελεσμάτων πωλήσεων ανά κατηγορία είδους – πελάτη και συνδυαστικά ανά έτος.
- ❖ Δυνατότητα εξαγωγής σε excel – power point – xml κλπ
- ❖ Δυνατότητα δυναμικών φίλτρων



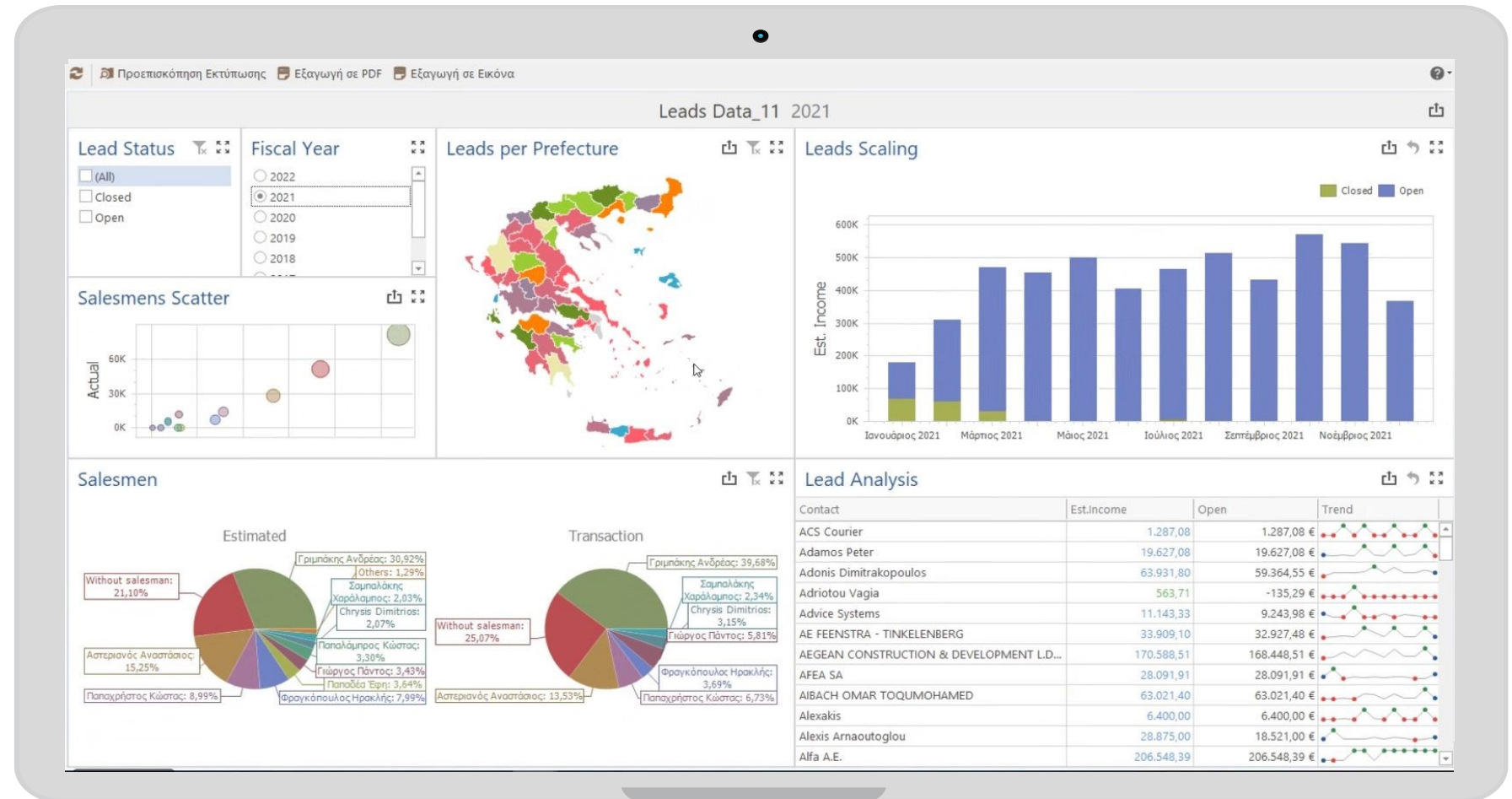
Ανάλυση Πωλητών

- ❖ Πωλήσεις ανά πωλητή - κατηγορία ειδών
- ❖ Συγκριτικά ετών με γεωγραφική ανάλυση ανά πωλητή
- ❖ Ενσωματωμένη λειτουργικότητα κύβων (olap)
- ❖ Απεικόνιση σε γραφήματα



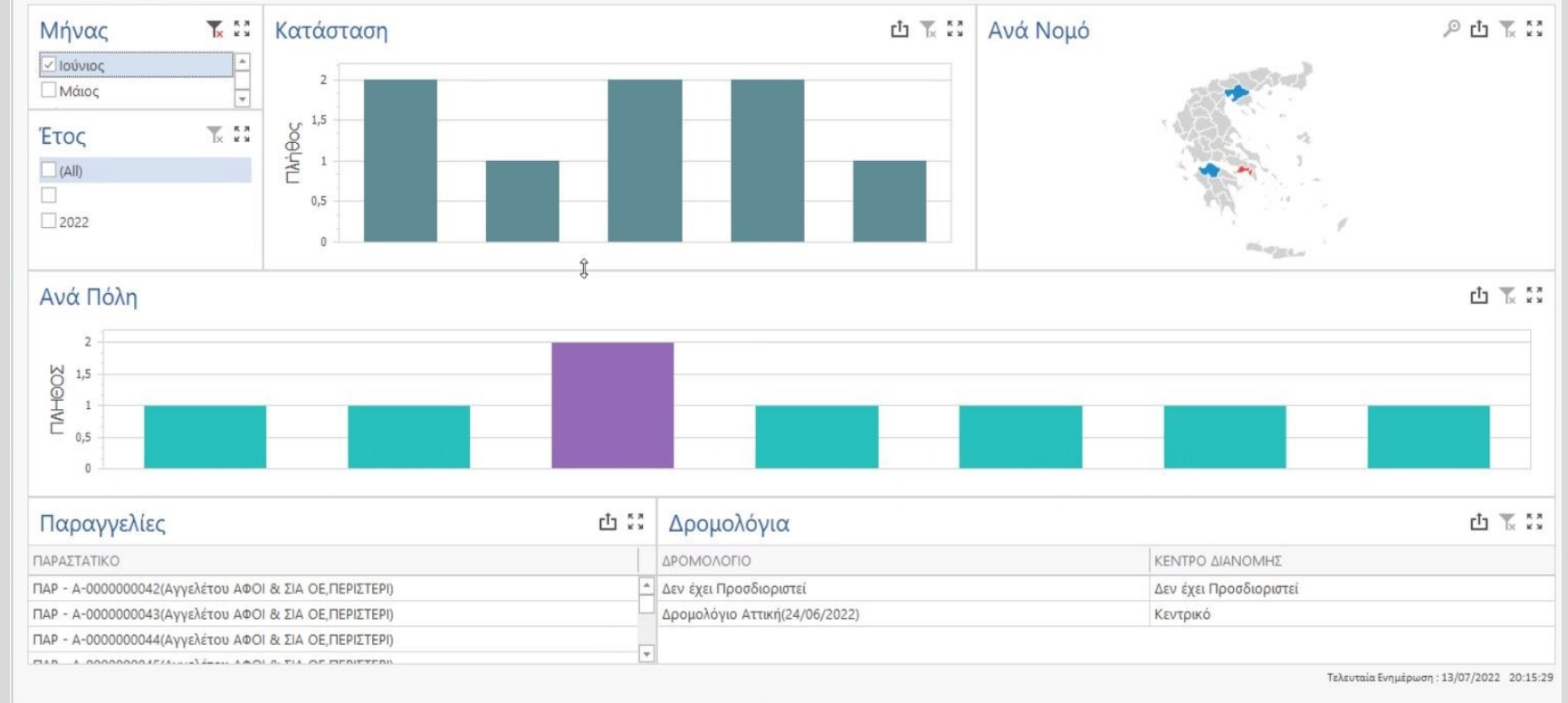
CRM δραστηριότητα

- ❖ Συνολική εικόνα Leads και ευκαιρίες πωλήσεων
- ❖ Δραστηριότητα επισκέψεων / προσφορών σε γεωγραφική απεικόνιση ανά μήνα
- ❖ Lead trends και pipeline ανοικτών προσφορών
- ❖ Ανοικτές και ολοκληρωμένες προσφορές ανά μήνα-περιοχή-πωλητή – πελάτες - είδη



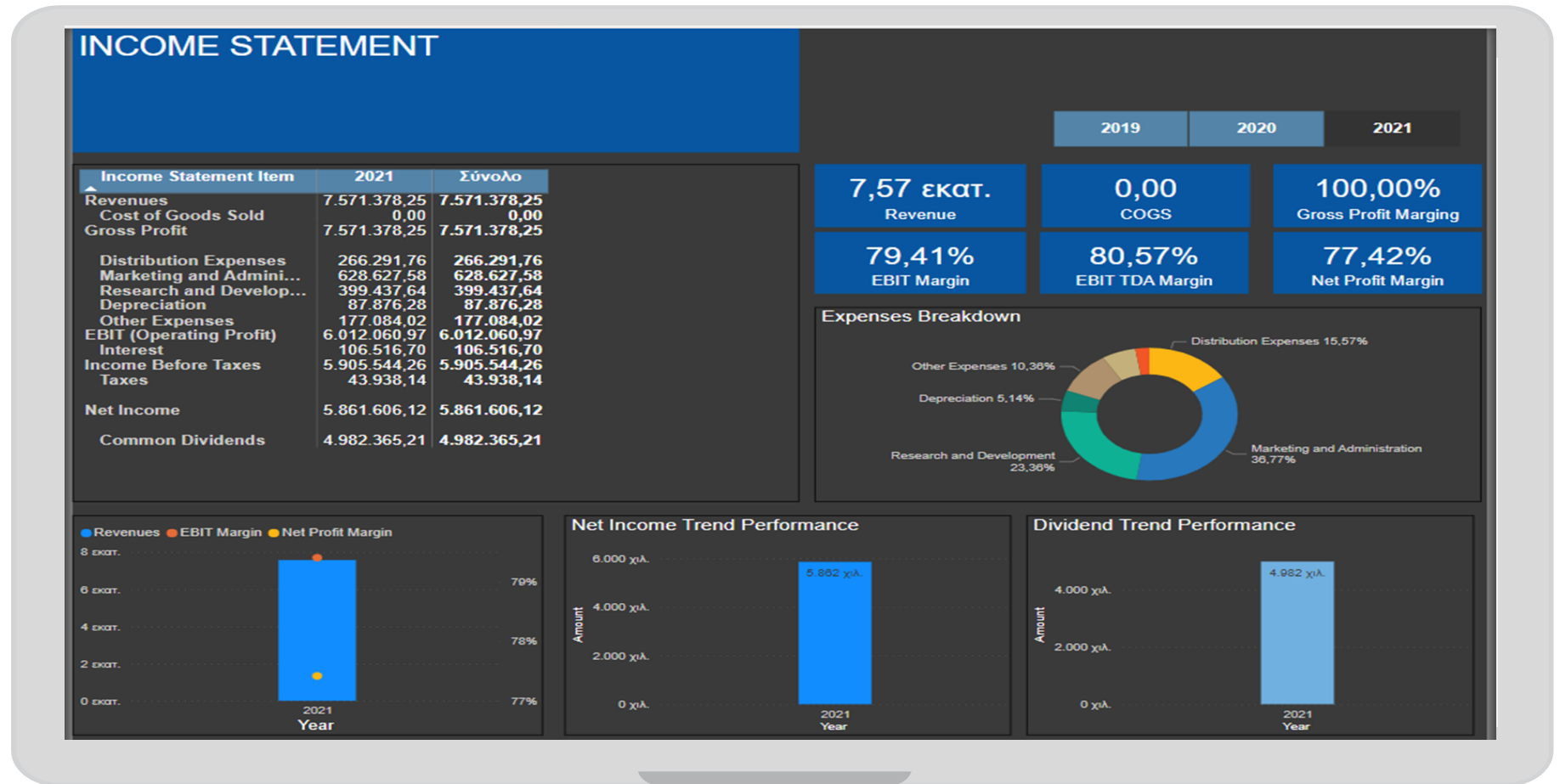
Εκτέλεση Διαδικασιών

- ❖ Κατάσταση εκτέλεσης παραγγελιών
- ❖ Απεικόνιση παραδόσεων στον χάρτη ανά πόλη / περιοχή
- ❖ Αναλυτική λίστα παραγγελιών και δρομολογίων ανά ημέρα και μηνά
- ❖ Εξαγωγή στοιχείων σε excel για περαιτέρω επεξεργασία

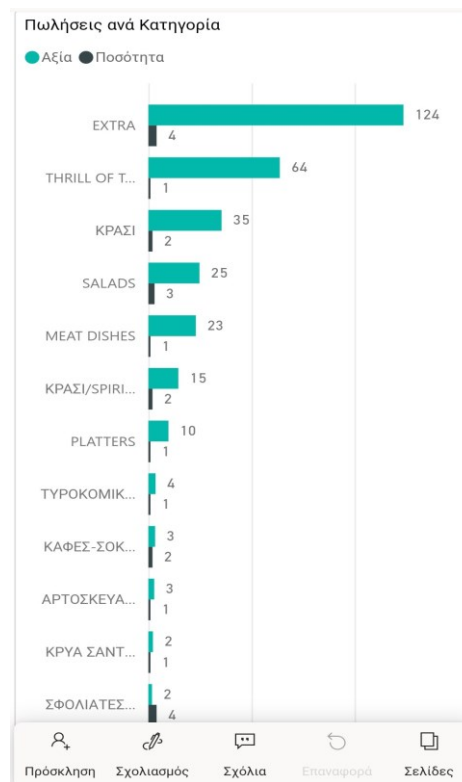


P&L – Power BI

- ❖ Έτοιμα σενάριο διεπαφής με τρίτα συστήματα MIS (power BI)
- ❖ Δείκτες αποτελεσμάτων εταιρίας συγκριτικά ανα έτος
- ❖ Ανάλυση με μια ματιά της κατανομής σε πολύ-επιπεδη απεικόνιση
- ❖ Διαθέσιμα σε κάθε μέσο από οπουδήποτε

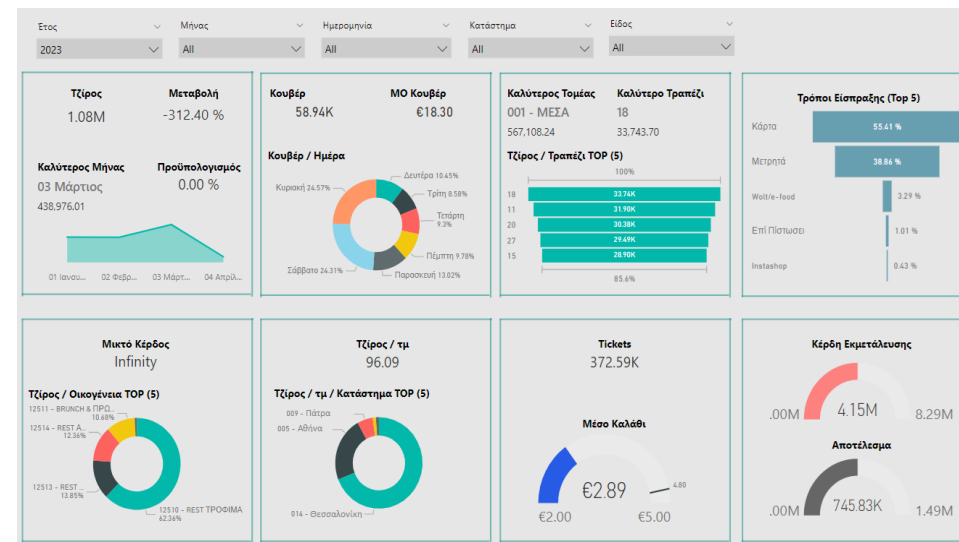
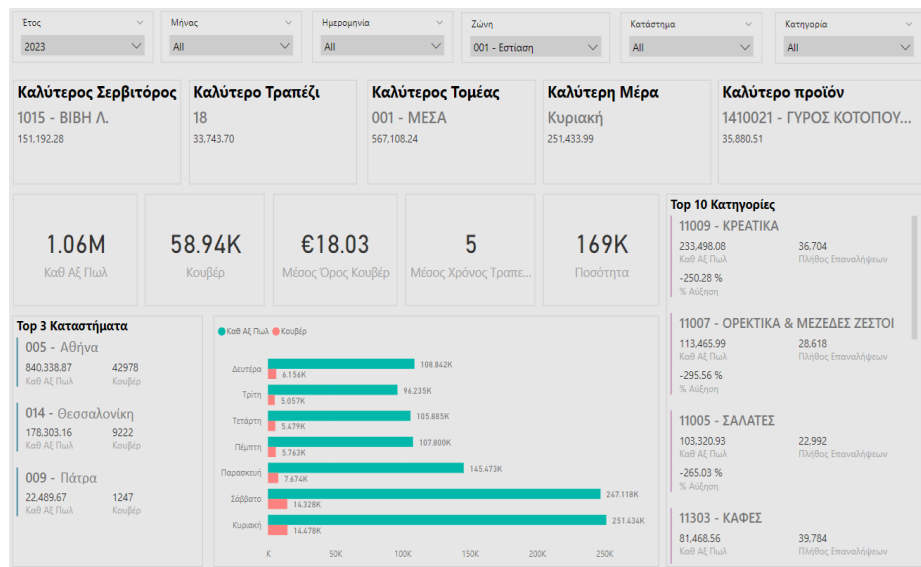


Sales Dashboard - Ολοκληρωμένη Λύση



- Power BI (Direct Connection)
- Έτοιμα Μοντέλα για άμεση πληροφόρηση
- Άμεση πληροφόρηση για franchisee
- Βασικοί δείκτες
- Δεν απαιτεί BI database

Business Intelligence - Ολοκληρωμένη Λύση



- Απεικόνιση σε Power BI ή excel
- Έτοιμα Μοντέλα για άμεση πληροφόρηση και δυνατότητα εισαγωγής δεδομένων από τρίτες πηγές
- Απαιτεί BI database και SQL Standard

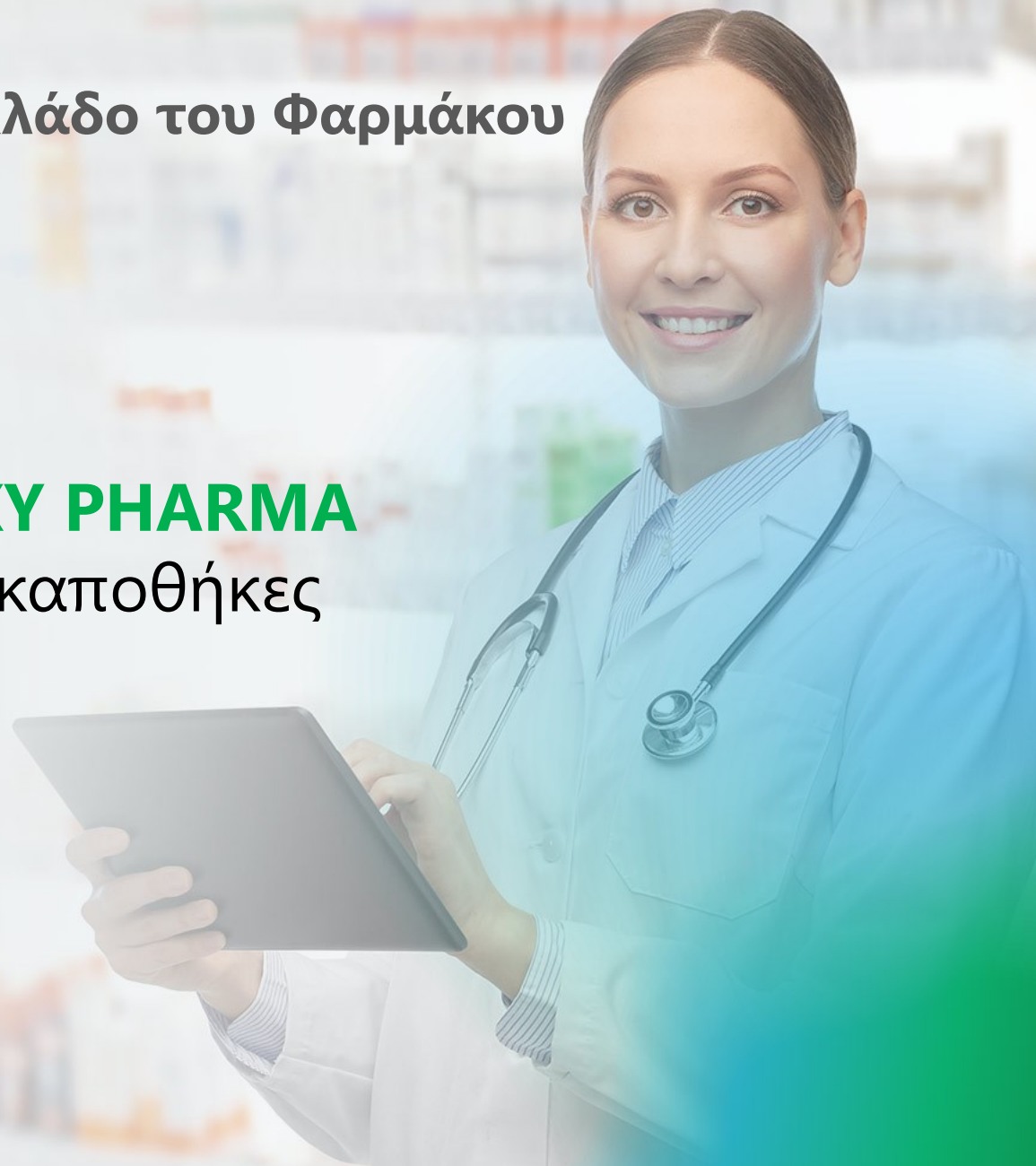
Νέες Ολοκληρωμένες Λύσεις για τον Κλάδο του Φαρμάκου

PYLON FARMAKON

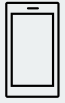
Φαρμακεία

GALAXY PHARMA

Φαρμακαποθήκες



GALAXY PHARMA Η Λύση μας και οι ανάγκες των Φαρμακαποθηκών



Galaxy Pharma ERP – CRM - SFA

Για πρώτη φορά στην αγορά, ERP σύστημα τελευταίας γενιάς με προσαρμοσμένες διαδικασίες στις ανάγκες αυτών των επιχειρήσεων. Περιλαμβάνει Embedded CRM & SFA για Mobile διαδικασίες πωλητών



Logistics με αυτοματισμούς WMS CSA – Επικοινωνία με ρομποτικά

- Λύσεις picking με **ρομποτικά συστήματα συλλογής** (Knapp, Rowa, κα.)
- Λογικές picking **Pick by light, Pick to cart**, φορητά τερματικά



Σύγχρονο B2B Συνεργασία με Digital4U – E-commerce Solutions

- Επικοινωνία του Galaxy Pharma με μια B2B εφαρμογή με εναρμόνιση των εκατέρωθεν διαδικασιών.
- Υιοθέτηση όλων των λογικών τιμολόγησης στο B2B
- Προσέλκυση πελατών στο B2B και ενδεχόμενη επιβράβευση (loyalty)



Διοικητική Πληροφόρηση (M.I.S.)

- Πολύ ισχυρό MIS
- Δυνατότητα πολυεταίρικών αποτελεσμάτων

Thank you

Contact Us :



epsilon-singularlogic.eu
www.epsilonnet.gr



company/epsilonsingularlogic/
company/epsilon-net



[/OmilosEpsilon.net](https://OmilosEpsilon.net)
[/epsilonsingularlogic](https://epsilonsingularlogic)



@epsilonsingular



[/EpsilonNetOfficial](https://EpsilonNetOfficial)
[/playlist?list=PLnP6PP_imgCTc_qoGRBvNnIG0x8n65MLul](https://playlist?list=PLnP6PP_imgCTc_qoGRBvNnIG0x8n65MLul)



info@epsilon.net.gr
sales@epsilon-singularlogic.eu



+30 2310 981700
+30 211 5007000
+30 211 1080000



EPSILON SINGULARLOGIC
MEMBER OF EPSILONNET GROUP OF COMPANIES